

materia infinita[®]





Porto turistico
Marina de Laredo, Spain

materia infinita[®]

AMBIENTE
RIGENERABILITÀ
EFFICIENCY
GREEN LIFE
ENVIRONMENT
NATURA
ECOLOGIA
FUTURO
RIUTILIZZO
NATURA
SUSTAINABLE
REGENERABLE
FUTURE

LA NOSTRA MISSION

NOVOWOOD® incorpora il significato di rispetto per l'ambiente e l'attenzione alle tecnologie ecosostenibili.

Novowood è un particolare legno composito, creato con materie prime rigenerate alle quali viene donata seconda vita, salvaguardando quindi le risorse naturali del nostro pianeta.

COMPANY MISSION

NOVOWOOD® incorporates the meaning of respect for the environment and a commitment to environmentally friendly technologies.

Novowood is a particular type of composite wood created with reclaimed raw materials which are endowed with a second life, thus safeguarding the natural resources of our planet.

VALORIZZARE L'AMBIENTE
ATTRAVERSO L'USO DI
MATERIALI ECOCOMPATIBILI



Fiera Orticoltario - Giardino Zen - Villa Erba (CO)

*Vincitore 1° premio "La Foglia d'Oro del Lago di Como"
Progettista: Enzo Satoru Tabata
Aziende esecutrici: Floema Srl - Jukai - Novowood*

MATERIA INFINITA

Grazie alla sua particolare formulazione, NOVOWOOD® è l'unico legno composito che, terminato il suo ciclo di vita, può essere completamente rigenerato fino a 20 volte senza utilizzare nuovi materiali e mantenendo inalterate le sue caratteristiche meccaniche.

ENDLESS MATERIAL

Thanks to its particular formulation, NOVOWOOD® is the only wood plastic composite which can be completely recycled up to 20 times at the end of its life cycle without any need to use new materials and with no alteration of its mechanical characteristics."



Moreno Maggi Ph. per Mario Cucinella Architects
Asilo Comunale di Guastalla (RE)

**PENSIAMO NEL PRESENTE
PER IL FUTURO DELLE
NUOVE GENERAZIONI**



LEGNO COMPOSITO

Una ricerca sinergica con la Facoltà di Ingegneria dei materiali dell'**Università di Ferrara** ha permesso di calibrare, testare ed infine commercializzare il composito NOVOWOOD®, che conta 14 additivi al proprio interno, oltre ai due macro elementi: il polietilene (HDPE) e la Farina di Legno.

La qualità delle materie prime e gli additivi impiegati determinano direttamente le prestazioni e la durabilità del prodotto finale.

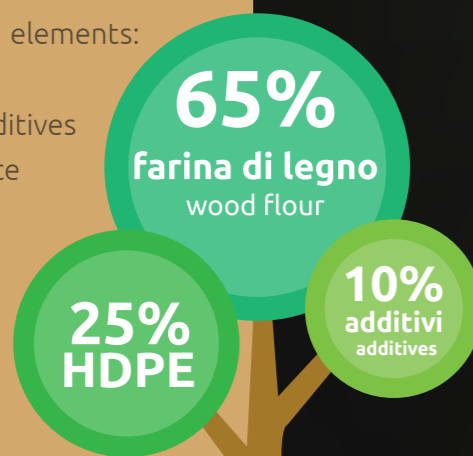
Test continui sul prodotto permettono di garantire elevati standard qualitativi costanti nel tempo.

WOOD PLASTIC COMPOSITE

Research conducted in synergy with the Materials Engineering Faculty of the University of Ferrara enabled us to calibrate, test and finally market the composite NOVOWOOD®, which contains 14 additives in addition to two macro elements: polyethylene (HDPE) and wood flour.

The quality of the raw materials and additives used determine directly the performance and durability of the final product.

Continuous tests on the product serve to guarantee high standards of quality that remain constant over time.



LEGNO VERO
AL 65%

L'EVOLUZIONE DEL LEGNO

Composto da materiali base di altissima qualità, NOVOWOOD® beneficia delle caratteristiche positive dei vari componenti presenti al proprio interno, eliminando i difetti del legno naturale.

NOVOWOOD® è quindi un prodotto Hi-Tech in grado di rispondere ad un mercato sempre più orientato all'efficienza.

THE EVOLUTION OF THE WOOD

NOVOWOOD® is composed of very high quality base materials and benefits from the positive characteristics of the various components present within it, eliminating the defects of natural wood. NOVOWOOD® is thus a Hi-Tech product capable of meeting the demands of an increasingly efficiency-oriented market.

RESISTENTE AL
FUOCO



FIRE RESISTANT

DURATURO



DURABLE

NON STORCE



NO TWIST

BASSA
MANUTENZIONE



LOW MAINTENANCE

100% RIGENERABILE



100% RECYCLABLE

GARANZIA 10 ANNI



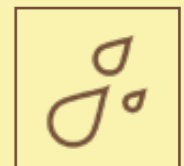
10 YEARS WARRANTY

RESISTENTE ALLE
TEMPERATURE



TEMPERATURE
RESISTANT

RESISTENTE
ALLE INTEMPERIE



WATERPROOF

NO SCHEGGE



SPLINTER FREE

MANTIENE IL COLORE



COLOR RESISTANT

RESISTENTE
AGLI INSETTI



WORM PROOF

FACILE
LAVORABILITA'



EASY WORKABILITY

INNOVAZIONE & DESIGN

Le caratteristiche tecniche ed estetiche di NOVOWOOD® ci permettono di fornire a progettisti e costruttori soluzioni personalizzate e performance garantite anche nelle condizioni più difficili.

Grazie alle molteplici combinazioni e finiture, il prodotto viene utilizzato sempre più spesso come vero e proprio elemento di design, sposando alla perfezione funzionalità ed estetica.

INNOVATION & DESIGN

The technical and aesthetic features of NOVOWOOD® enable us to supply designers and builders with custom solutions and performances that are guaranteed even under the most difficult conditions.

Thanks to the variety of combinations and finishes, the product is used more and more often as a veritable element design, a perfect blend of functionality and aesthetics.

100% RESA ESTETICA
0% MANUTENZIONE



*Hotel Plaza Lucchesi - Firenze
Ph. Oliviero Santini*

SOLUZIONI SENZA CONFINI

Studiato inizialmente come prodotto in grado di essere impiegato in climi ed ambienti molto aggressivi, NOVOWOOD® ha esteso il proprio impiego ai più svariati ambiti ed utilizzi, in linea con la crescente richiesta del mercato e diventando così partner di progettisti ed imprese nella definizione e realizzazione di spazi esterni di qualsiasi natura.

INFINITY SOLUTIONS

Initially conceived as a product to be used in very aggressive climates and environments, NOVOWOOD® has extended its application to a whole variety of areas and uses, in line with growing market demands, thus becoming a partner of designers and contractors in the definition and creation of all types of exterior spaces.

LA NATURA CI HA DATO IL LEGNO,
NOI LO ABBIAMO MIGLIORATO



Porto turistico Marina d'Arechi - Salerno
Ph. Rastrelli

SENSAZIONE NATURALE

Disponibile la nuova finitura Novowood Premium, in grado di rievocare la naturalezza del legno, con le proprie venature marcate, piacevole non solo alla vista ma anche al tatto.

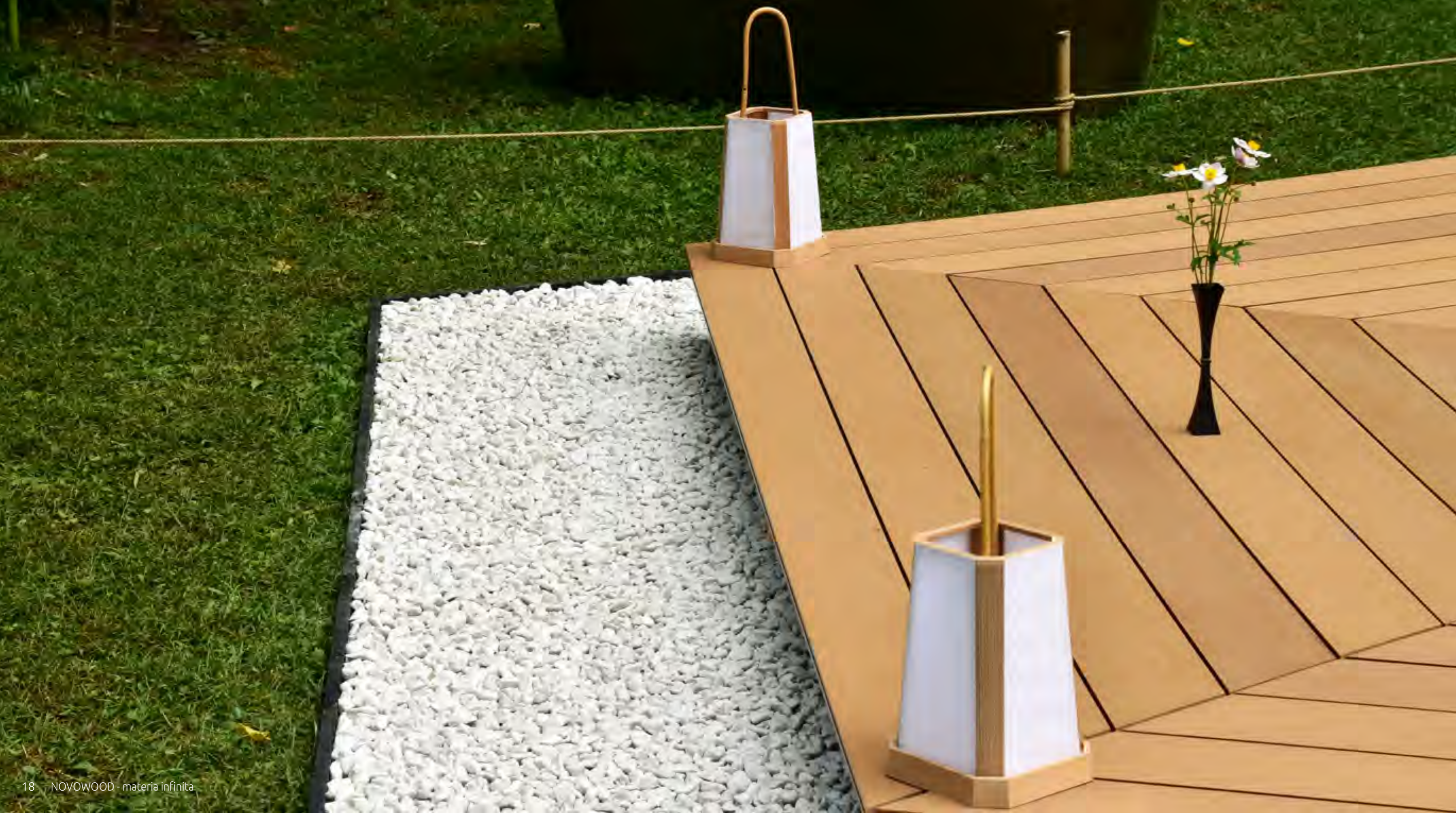
Si tratta della nuova spazzolatura ideata per soddisfare ancor più le esigenze di architetti e designer in cerca di un effetto naturale, elegante e di maggiore appeal. La resa estetica è ineguagliabile, quasi da confondere anche l'occhio più esperto.

NATURAL SENSATION

The new available finish Novowood Premium, able to evoke the natural look of wood, with its deep brushing, not only pleasant to the eye but also to the touch. This is the new brushing designed to satisfy the demands of architects and designers looking for a natural, elegant and more appealing effect. The aesthetic result is unparalleled.



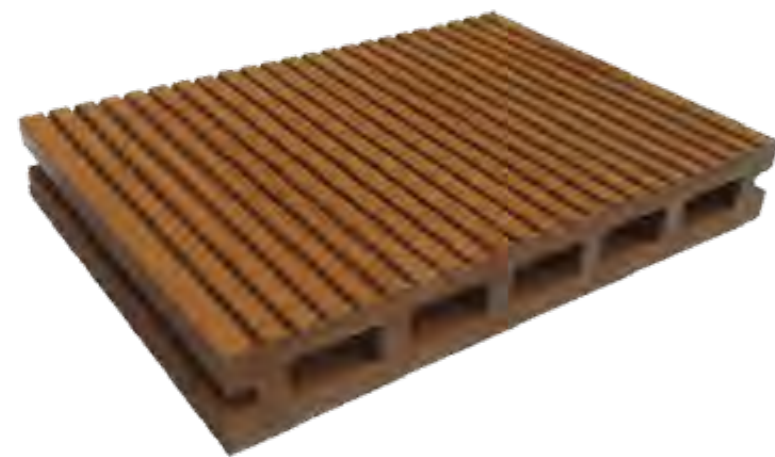
Punto vendita Coop
Modena (MO)



PRODOTTI NOVOWOOD



NOVOWOOD PRODUCTS

Prestige



Doga profilo alveolare Hollow profile stave

cod. **145H22** col. **Wood**

	Sezione Section	145x22 mm		Peso (m ²) Weight (sqm)	19,98 kg
	Peso (m) Weight (m)	2,90 kg		Lunghezza Length	2200 mm

Il suo colore chiaro garantisce eleganza e sobrietà in qualsiasi ambiente, ideale per pavimentazioni in strutture come asili, spiagge ed attici, ma anche per balconi e piccoli terrazzi, il colore Wood si integra alla perfezione con qualsiasi tipo di arredamento.

Il profilo double-face è installabile sia sul lato liscio che su quello millerighe, presenta scassi laterali per il fissaggio con clip a scomparsa e consente un'agevole movimentazione grazie alla suo peso contenuto dato dalla sezione alveolare.

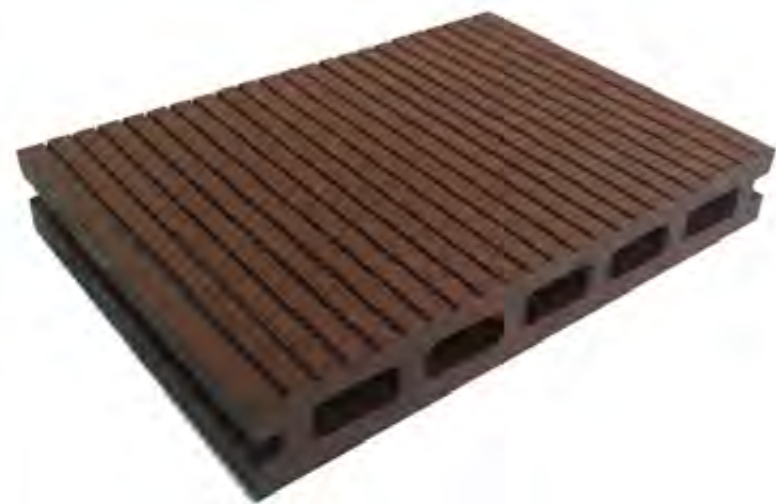
Its light color imparts elegance and sobriety to any environment: it is ideal as decking for facilities such as nursery schools, beaches and penthouses, as well as for balconies and small terraces. The Wood color fits perfectly with any type of decor.

The double-face profile can either be installed on the smooth side or the grooved side. It has recesses at the sides for the hidden fastening clips and is easy to handle thanks to its lightweight hollow core structure.



Attico privato
Bologna (BO)

Prestige



Doga profilo alveolare Hollow profile stave

cod. **145H22** col. **Copper Brown**

◆ Sezione 145x22 mm
◆ Section

■ Peso (m) 2,90 kg
■ Weight (m)

■ Peso (m²) 19,98 kg
■ Weight (sqm)

◄ Lunghezza 2200 mm
◄ Length

Il colore Copper Brown è la soluzione adatta per chi vuole donare ad un ambiente curato quel tocco di classe che solo essenze con tonalità marcate riescono a trasmettere. Scelto principalmente per il suo profilo elegante, serio e discreto, si sposa perfettamente con gli ambienti rustici e montani, locali e lounge di tendenza.

Il profilo double-face è installabile sia sul lato liscio che su quello millerighe, presenta scassi laterali per il fissaggio con clip a scomparsa e consente un'agevole movimentazione grazie alla suo peso contenuto dato dalla sezione alveolare.

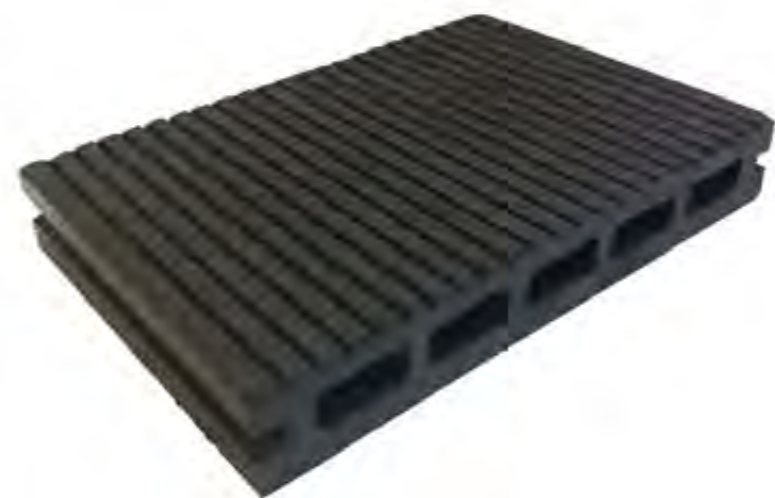
The Copper Brown color is an ideal solution for those who want to lend a refined touch of class that only wood species with marked tones are able to provide. Selected mainly for its elegant, sober and discreet profile, it is perfectly suited to country and mountain settings and trendy establishments and lounges.

The double-face profile can either be installed on the smooth side or the grooved side. It has recesses at the sides for the hidden fastening clips and is easy to handle thanks to its lightweight hollow core structure.



Lido Mirabello
Bardolino (VR)

Prestige



Doga profilo alveolare Hollow profile stave

cod. **145H22** col. **Dark Grey**

Sezione 145x22 mm
Section

Peso (m²) 19,98 kg
Weight (sqm)

Peso (m) 2,90 kg
Weight (m)

Lunghezza 2200 mm
Length

Perfetto per arredamenti di classe, con un colore scuro tipico dei ricercati interni ad alto contrasto, il decking realizzato con doga alveolare colore Dark Grey è apprezzato dai clienti soprattutto per strutture esterne di locali notturni, discoteche, bar e ristoranti, sposandosi perfettamente con arredamenti giovani e dinamici, senza rischiare di appesantirli.

Il profilo double-face è installabile sia sul lato liscio che su quello millerighe, presenta scassi laterali per il fissaggio con clip a scomparsa e consente un'agevole movimentazione grazie alla suo peso contenuto dato dalla sezione alveolare.

Perfect for classy decor, with a dark color typical of refined interiors marked by pronounced contrasts, the Dark Grey hollow core decking board is especially popular with customers for outdoor areas of night clubs, discos, bars and restaurants: it fits perfectly with a young and dynamic decor, without the risk of imparting heaviness.

The double-face profile can either be installed on the smooth side or the grooved side. It has recesses at the sides for the hidden fastening clips and is easy to handle thanks to its lightweight hollow core structure.



Prestige







Disponibile anche in col. Pearl Grey
Available in col. Pearl Grey



Doga profilo alveolare Hollow profile stave

cod.145H22 col. White

	Sezione Section	145x22 mm		Peso (m ²) Weight (sqm)	21,98 kg
	Peso (m) Weight (m)	3,19 kg		Lunghezza Length	2200 mm

Frutto di una forte richiesta da parte del mercato, la doghe alveolare colore White, diretta antagonista del Dark Grey, è perfetta per l'impiego in strutture ricettive e d'intrattenimento, come ristoranti, alberghi e stabilimenti balneari; dona un tocco di eleganza agli ambienti in cui viene impiegato pur mantenendo le caratteristiche distintive di NOVOWOOD®.

Il profilo double-face è installabile sia sul lato liscio che su quello millerighe, presenta scassi laterali per il fissaggio con clip a scomparsa e consente un'agevole movimentazione grazie alla suo peso contenuto dato dalla sezione alveolare.

Created in response to a strong market demand, the hollow core board in the color White, directly contrasting with Dark Grey, is perfect for applications in hospitality and entertainment facilities, such as restaurants, hotels as well as on beaches; it imparts a touch of elegance to the settings in which it is used while retaining the distinctive characteristics of NOVOWOOD®.

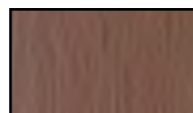
The double-face profile can either be installed on the smooth side or the grooved side. It has recesses at the sides for the hidden fastening clips and is easy to handle thanks to its lightweight hollow core structure.



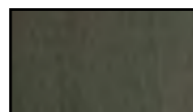
Elite



WOOD



COPPER BROWN



DARK GREY




PEARL GREY





WHITE

Doga profilo pieno Solid profile stave

cod. **145S22**

 Sezione 145x22 mm
Section

 Peso (m²) 28,25 kg
Weight (sqm)

 Peso (m) 4,10 kg
Weight (m)

 Lunghezza 2200 mm
Length

Questa doga, grazie alla sua sezione piena, garantisce una solidità incomparabile ed una resistenza al carico superiore rendendola la soluzione ideale in ambienti ad alto afflusso di utenza ed in situazioni con climi particolarmente aggressivi.

Disponibile nei 4 colori, nelle installazioni può essere facilmente integrata alla doga profilo alveolare grazie alla medesima geometria e finitura superficiale.

Può inoltre essere utilizzata per soddisfare la necessità di sagomature speciali e bordature rendendola perfetta nelle installazioni di design.

This stave, thanks to its solid section, guarantees incomparable and higher resistance to the load strength making it the ideal solution in high user flow environments and situations with particularly aggressive climates.

Available in 4 colors, it can be easily integrated to hollow profile stave thanks to the same geometry and surface finishing.

It can also be used to satisfy the need of special and edging shapes making it perfect in design installations.



Fiera Orticolaria
Villa Erba (CO)

Nautico light



Doga alveolare nautico Nautical hollow profile

cod. **145H23** col. **Wood**

◆ Sezione 145x23 mm
◆ Section

■ ■ Peso (m²) 21,36 kg
■ ■ Weight (sqm)

■ ■ Peso (m) 3,10 kg
■ ■ Weight (m)

◄ ► Lunghezza 4000 mm
◄ ► Length

La doga profilo nautico alveolare, presenta una sezione maggiorata oltre a due diverse finiture utilizzabili. Viene applicata principalmente nelle installazioni in ambiente marino sui pontili galleggianti, ma può trovare impiego anche in ambiti civili grazie alla struttura resistente ed alla semplicità di posa in opera con clips a scomparsa.

Il profilo presenta due differenti finiture, una a righe costanti ed una con rigatura discontinua, entrambi utilizzabili a seconda della preferenza estetica.

The nautical hollow profile board has a larger cross section as well as two different available finishes. It is used mainly in installations in marine environments, on floating docks, but can also be used in civil applications thanks to its resistant structure and ease of installation with hidden fastening clips.

The profile has two different finishes, one with constant grooves and the other with discontinuous grooves; both can be used according to aesthetic preference.







Porto turistico "Marina d' Arechi"
Salerno (SA)

Nautico



Doga piena nautico Nautical solid profile

cod. **145S23** col. **Wood**

	Sezione Section	145x23 mm		Peso (m ²) Weight (sqm)	28,80 kg
	Peso (m) Weight (m)	4,18 kg		Lunghezza Length	4000 mm

Studiato appositamente per integrarsi perfettamente con gli ambienti marini, il Profilo Nautico Wood viene impiegato solitamente come camminamento nei porti turistici.

La rigatura profonda permette un più agevole deflusso delle acque mentre la struttura massiccia garantisce sicurezza e resistenza anche in presenza di particolarità di posa.

Specifically designed to fit perfectly into marine environments, the Wood Nautical Profile is normally used for walkways in tourist marinas.

The deep grooves facilitate drainage, while the solid structure guarantees safety and resistance also in the presence of particular installation requirements.

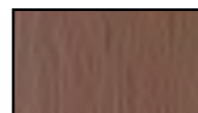


Porto turistico Marina dell'Orso
Poltu Quatu (OT)

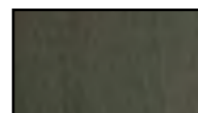
Infinity 60



WOOD



COPPER BROWN



DARK GREY



PEARL GREY



WHITE

Profilo frangisole Sun shading profile

cod. **60H40**

Sezione 60x40 mm
Section

Lunghezza 3000+ mm
Length

Peso (m) 1,45 kg
Weight (m)

Profilo Alveolare Frangisole 60x40, installabile su ambedue i lati grazie al profilo interno speciale in lega di alluminio di rinforzo. Possibilità di fissaggio invisibile, con assenza di viti esposte.

Il listello trova impiego nei più svariati ambiti grazie al suo peso ridotto ed al suo alto rendimento estetico.

Assemblato in pannelli o montato su guide è l'elemento di design ideale nelle costruzioni moderne.

Hollow Sun Shading Profile, installable on both sides thanks to the special internal aluminium alloy reinforcement profile. It features a hidden fastener system, without any visible screws.

The slats can be used for a whole variety of applications thanks to their reduced weight and highly attractive appearance.

Assembled into panels or mounted on guides, it is an ideal design element for modern construction.

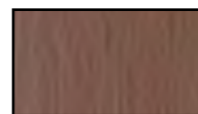


Centro commerciale
Yavne, Tel Aviv (Israele)

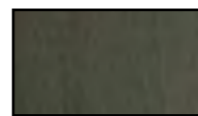
Infinity 75



WOOD



COPPER BROWN



DARK GREY



PEARL GREY



WHITE

Profilo frangisole Sun shading profile

cod. **75H40**

Sezione 75x40 mm
Section

Lunghezza 3000+ mm
Length

Peso (m) 1,65 kg
Weight (m)

Profilo Alveolare Frangisole 75x40, installabile su ambedue i lati grazie al profilo interno speciale in lega di alluminio di rinforzo. Possibilità di fissaggio invisibile, con assenza di viti esposte.

Ideale per creare robuste schermature da esterno, consente la massima personalizzazione architettonica favorendo l'integrazione con le facciate di edifici in cui viene installato.

Hollow Sun Shading Profile 75x40, installable on both sides thanks to the special internal aluminium alloy reinforcement profile. It features a hidden fastener system, without any visible screws.

Ideal for creating robust exterior sunscreens, it enables maximum architectural personalization and facilitates integration with the faces of the buildings it is installed on.

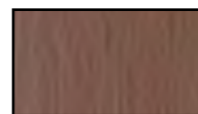


Residenze private
Trivignano (VE)

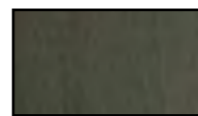
Infinity 90



WOOD



COPPER BROWN



DARK GREY



PEARL GREY



WHITE

Profilo frangisole Sun shading profile

cod. **90H40**

Sezione 90x40 mm
Section

Lunghezza 3000+ mm
Length

Peso (m) 2,10 kg
Weight (m)

Profilo Alveolare Frangisole 90x40, installabile su ambedue i lati grazie al profilo interno speciale in lega di alluminio di rinforzo. Possibilità di fissaggio invisibile con assenza di viti esposte.

Posizionabile orizzontalmente o verticalmente su guide o assemblabile in pannelli, il profilo possiede una geometria robusta in grado di adattarlo ad impieghi differenti.

Impiegati come dettaglio architettonico consentono di razionalizzare il passaggio di luce ed aria contribuendo direttamente al miglioramento del livello di comfort abitativo.

Hollow Sun Shading Profile 90x40, installable on both sides thanks to the special internal aluminium alloy reinforcement profile. It features a hidden fastener system, without any visible screws.

May be positioned horizontally or vertically on guides or assembled into panels; the profile has a robust geometry enabling it to be adapted to different uses.

When used as an architectural element, they serve to rationalize the passage of light, contributing directly to improving the level of living comfort.

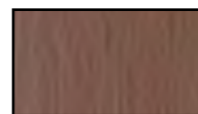


Punto vendita Decathlon
Ferrara (FE)

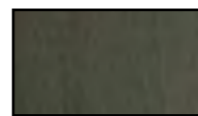
Infinity 120



WOOD



COPPER BROWN



DARK GREY



PEARL GREY



WHITE

Profilo frangisole Sun shading profile

cod. **120H60**

◆ Sezione 120x60 mm
◆ Section

◄ Lunghezza 3000+ mm
◄ Length

👤 Peso (m) 3,98 kg
👤 Weight (m)

Profilo Alveolare Frangisole 120x60, installabile su ambedue i lati grazie al profilo interno speciale in lega di alluminio di rinforzo. Possibilità di fissaggio invisibile con assenza di viti esposte.

Grazie alla propria robustezza, questo profilo è adatto al rivestimento di ampie facciate, composte da particolari luci o altezze, in grado di evocare un senso di solidità all'edificio. Molto comune è anche l'impiego come corrimano di balconi e divisori.

Hollow Sun Shading Profile 120x60, installable on both sides thanks to the special internal aluminium alloy reinforcement profile. It features a hidden fastener system, without any visible screws.

Due to its robustness, this profile is suitable for coating of large facades, able to evoke a sense of solidity to the building. Very common is also the use as handrails of balconies and dividers.

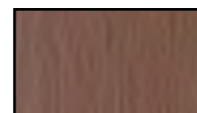


Coop Alleanza 3.0
Formigine (MO)

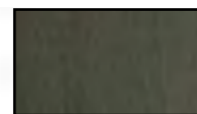
Skin



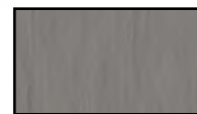
WOOD



COPPER BROWN



DARK GREY



PEARL GREY



WHITE

Sistema parete ventilata Cladding system

cod.127H15

Sezione 127x15 mm
Section

Peso (m²) 16,95 kg
Weight (sqm)

Peso (m) 2,15 kg
Weight (m)

Lunghezza 4000 mm
Length

Il Sistema di rivestimento Parete Ventilata è applicabile modularmente su sottostruttura predisposta in montanti di alluminio ad interspazi costanti. Permette la formazione di angoli e bordature laddove ve ne sia necessità.

Il sistema di rivestimento risulta pratico e veloce pur mantenendo un risultato finale decisamente accattivante.

L'effetto camino, tipico dei rivestimenti ventilati, garantisce salubrità alla muratura favorendo il passaggio di aria ascensionale.

The Ventilated Wall cladding system can be modularly applied on a pre-prepared substructure made up of aluminium uprights spaced evenly apart. Corners and edges can be formed wherever needed.

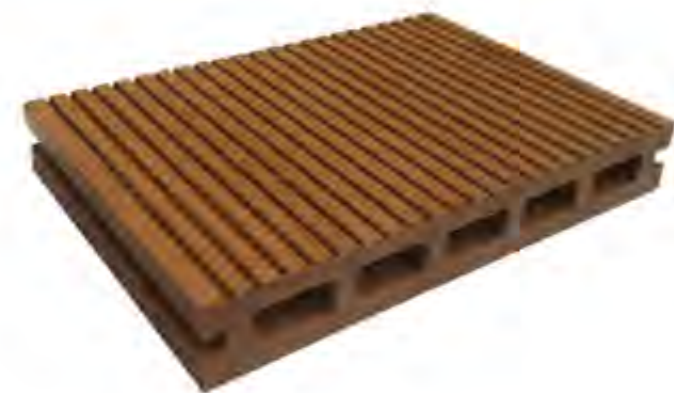
The cladding system is fast and practical, despite providing a decidedly attractive final result.

The stack effect typical of ventilated claddings ensures the good condition of the walls by favouring the passage of rising air.

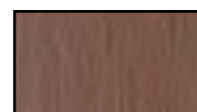


Residenza privata
Brescia (BS)

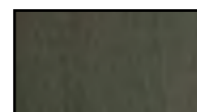
Skin Prestige



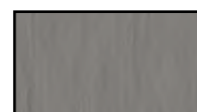
WOOD



COPPER BROWN



DARK GREY




PEARL GREY





WHITE


Sistema rivestimento parete Hollow cladding system profile

cod. **145H22**

 Sezione 145x22 mm
 Section

 Peso (m²) 19,98 kg
 Weight (sqm)

 Peso (m) 2,90 kg
 Weight (m)

 Lunghezza 2200 mm
 Length

Il sistema di rivestimento parete con doga alveolare 145x22 è realizzato impiegando gli stessi profili utilizzati per le pavimentazioni, può essere pertanto installato da ambo i lati per ottenere due differenti tipi di finitura.

Applicabile modularmente a parete su sottostruttura predisposta in montanti di alluminio ad interspazi costanti, permette di ottenere un sistema di rivestimento pratico e veloce, ma al contempo stabile e resistente.

Le fugature di 3/5 mm, dettate dalle clips utilizzate, possono essere coperte mediante l'impiego di profili accessori.

The wall cladding system with 145x22 hollow boards makes use of the same profiles as used for decking. They can therefore be installed on either side to obtain different types of finishes.

They can be modularly applied on a pre-prepared substructure made up of aluminium uprights spaced evenly apart, making it possible to obtain a cladding system that is fast and practical, but stable and resistant at the same time.

The 3-5 mm gaps resulting from the fastening clips used can be covered using accessory profiles.

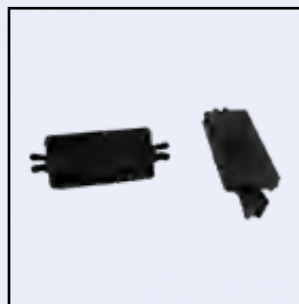


Rivestimento colonne e pareti, polo informatico
Ferrara (FE)

ACCESSORI E FISSAGGI

Fixing system and accessories

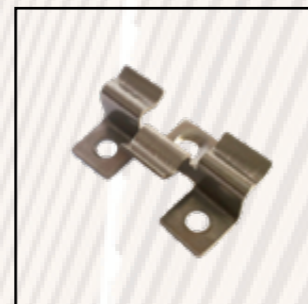
SISTEMI DI FISSAGGIO FIXING SYSTEMS



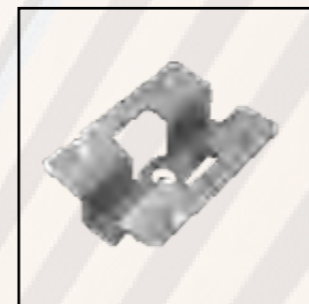
Clips Nylon
Nylon Clips
cod.CLPN5
Clip standard di fissaggio a scomparsa, in nylon. Spazio 5 mm.
Standard hidden fastening clips made of nylon. Space 5 mm.



Clips Inizio - Fine
Starter Clips
cod.IF
Clip iniziale utile per determinare il filo di partenza della pavimentazione.
Starting clip useful for defining the starting edge of the decking.

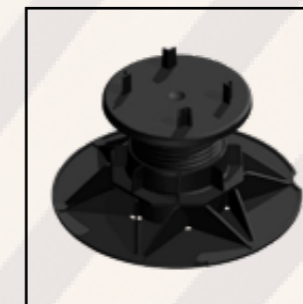


Clips Acciaio INOX
INOX Steel Clips
cod.CLPX3
Clip di fissaggio in acciaio Inox. Spazio 3 mm.
Stainless steel fastening clip. Space 3 mm.



Clips Acciaio a V
INOX Steel Clips "V" shape
cod.CLPX8
Clip di fissaggio in acciaio Inox a "V". Spazio 8 mm.
Stainless steel fastening clip "V" shape. Space 8 mm.

SPessori LEVELLING SHIMS



Martinetti regolabili
Jack Support Adjustable
Supporti regolabili da impiegare al di sotto dei correnti, atti al raggiungimento delle quote di progetto.
Adjustable supports to be used beneath the understructure profiles, serving to comply with design heights.

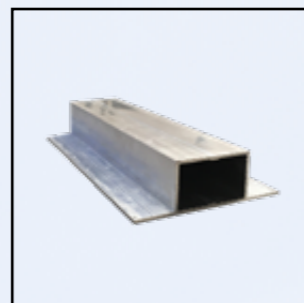


Spessori in PVC
PVC Pads
Spessori di livellamento in pvc spessore 3 mm, sovrapponibili.
PVC Pads, 3 mm thick.

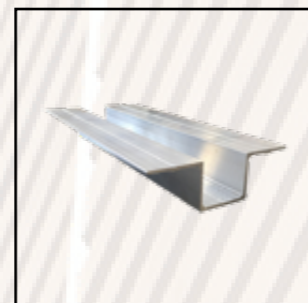
SOTTOSTRUTTURA UNDERSTRUCTURE FRAME



Corrente Alluminio
Aluminum Frame
cod.30H40
Corrente di sottostruttura standard per pavimentazioni.
Understructure aluminum profile standard for decking.



Profilo Omega
Aluminum Omega Profile
cod.80H25
Profilo di sottostruttura a geometria speciale.
Understructure profile with a special geometry.



Profilo Omega Parete
Aluminum Cladding Omega Profile
cod.90H25
Profilo di sottostruttura a geometria speciale per pareti ventilate.
Understructure profile with a special geometry for cladding.

TRATTAMENTI SPECIALI E DI PULIZIA SPECIAL AND CLEANING TREATMENT



Scudo WPC
Shield WPC
cod.SCUDO
Trattamento protettivo contro le macchie.
Protective anti-stain treatment.

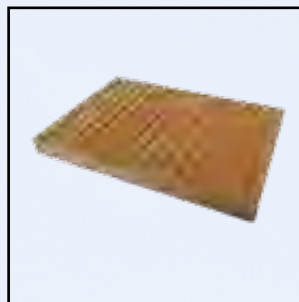


Pulitore WPC
Cleaner WPC
cod.CLEANER
Pulitore intensivo per prodotti in wpc.
Intensive cleaner for WPC products.



Pulitore Spray
Spray cleaner
cod.SPRAY
Pulitore intensivo spray, per macchie localizzate.
Intensive spray cleaner for localized spots.

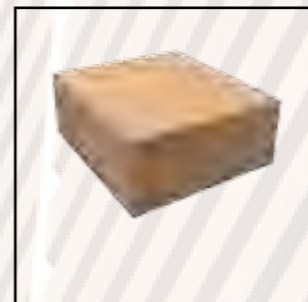
PROFILI DI FINITURA PERIMETRALE BORDER PROFILE



Battiscopa
Skirting Profile
cod.140S10
Profilo perimetrale rifilabile in altezza utilizzabile come bordatura.
Perimeter profile that can be trimmed in height, usable as edging.



Angolare
Corner Profile
cod.50L50
Profilo angolare di bordatura.
Corner edging profile.

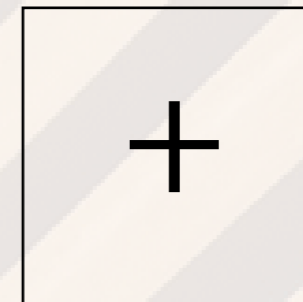


Bottazzo
Fender
cod.90H40B
Profilo massiccio, sagomabile ad ottenimento di finiture speciali.
Solid profile, can be shaped to obtain special finishes.

FINITURA SUPERFICIALE COVERING ALTRI PRODOTTI OTHER PRODUCTS



Coprifuga
Joint Covering
Profilo guaina coprigiunto da applicare a pressione nella fessura tra doghe.
Joint covering profile to be pressed into the gap between boards.



Scopri tutti i profili NOVOWOOD® sul nostro sito web www.novowood.it alla sezione "prodotti".
Discover all NOVOWOOD® profiles in "products" pages on our website www.novowood.it.

Rivestimento parapetti
Trivignano (VE)



Biblioteca Pubblica
Orbassano (TO)



Riquilificazione farmacia
Gonars (UD)



Bordo Piscina
Mantova (MN)



Hotel More
Dubrovnik (Croazia)



Porto Montenegro
Tivat (Montenegro)



NOVOWOOD NEL MONDO

Passione ed esperienza. E' una storia di soddisfazioni iniziata nel 2002 grazie ad una profonda conoscenza del decking da esterno in legno esotico, acquisita in più di 15 anni di esperienza nel settore dell'ingegneria naturalistica. Il continuo studio del mercato sempre più rivolto anche alle tematiche ambientali, ci ha portati ad investire sulla ricerca e sviluppo del prodotto fino alla realizzazione del legno composito per eccellenza: NOVOWOOD®. Una scelta azzeccata, come dimostra la rapida crescita del gruppo, divenuto oggi vero e proprio riferimento del mercato.

WORLDWIDE NOVOWOOD

Passion and experience. It is a story replete with satisfaction that began in 2002 thanks to a thorough acquaintance with outdoor decking made of exotic wood, built up in over 15 years of experience in the field of environmental engineering. Our continual analysis of a market increasingly focused also on environmental issues led us to invest in product research and development, which resulted in the creation of the composite wood par excellence: NOVOWOOD®.

An apt choice, as is demonstrated by the rapid growth of the group, which has become a veritable point of reference for the market.



**DA PIU' DI 10 ANNI
AL VOSTRO SERVIZIO**
AT YOUR SERVICE
FOR OVER 10 YEARS



LOGISTICA AVANZATA
WORLDWIDE DELIVERY



ASSISTENZA TECNICA
TECHNICAL SERVICE



ASSISTENZA CLIENTI
CUSTOMER SERVICE



**NOVOWOOD E' POSATO
IN OLTRE 20 PAESI**
OUR PRODUCT ARE IN
OVER 20 COUNTRIES



RICERCA E SVILUPPO
RESEARCH AND DEVELOP-
MENT ON OUR MATERIAL





NOVOWOOD

Via E. da Rotterdam, 29
44122 - Ferrara - (FE)

☎ +39 0532 732737

📠 +39 0532 683000

✉ commerciale@novowood.it

🌐 www.novowood.it

